
SHINYOUNG
SECURITIES

信則根榮



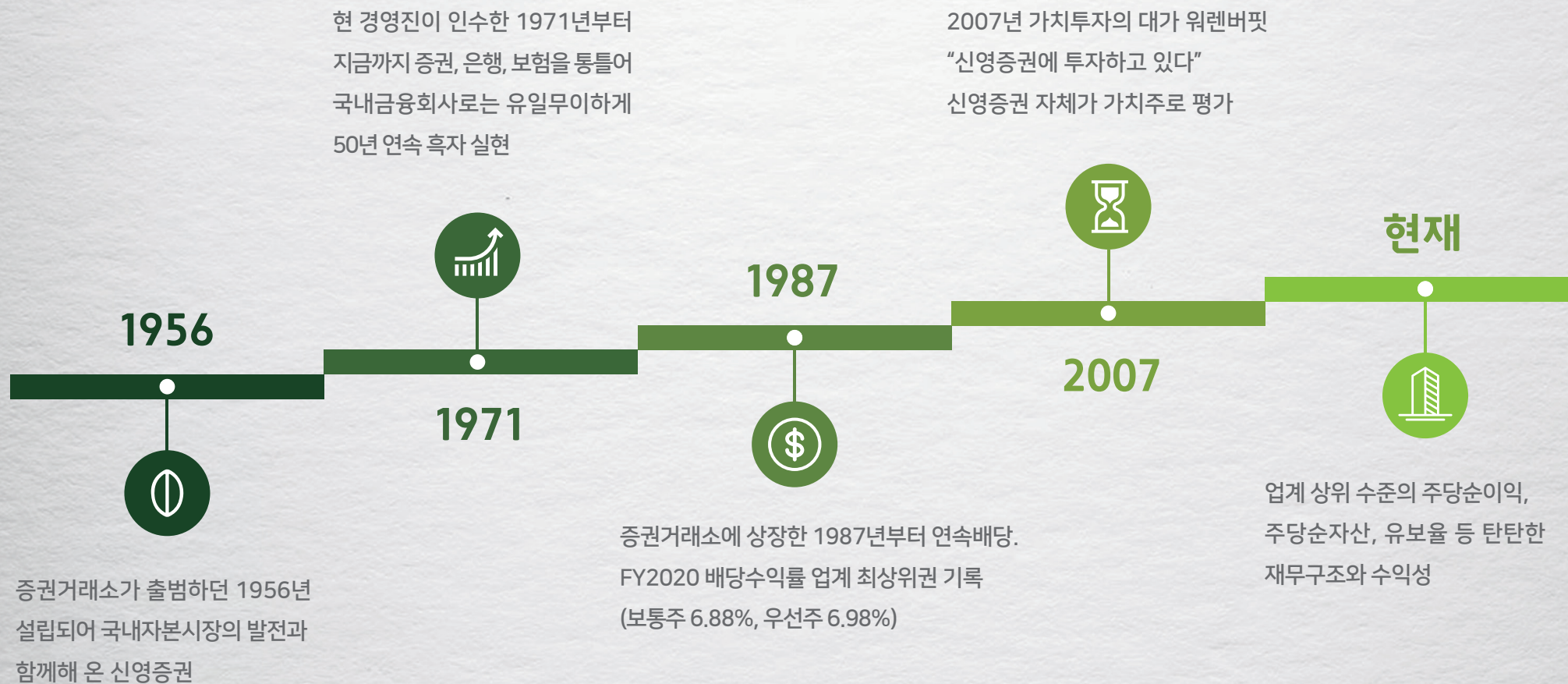
信則根榮 신즉근영

“신뢰가 곧 회사 번영의 근간”

“신뢰가 곧 회사 번영의 근간”이라는 신즉근영(信則根榮)의 경영이념은 진실한 마음과 확고한 믿음으로 고객과 함께 성장하겠다는 신영증권의 오랜 신념입니다. 65년간 증권업 외길만 걸어온 오랜 업력과 차별화된 가치투자·장기투자 노하우를 바탕으로 고객과의 신뢰를 최우선으로 하여 내실있는 성장을 지속하겠습니다.

History

65년의 역사



Profile

회사개요



1956년 설립된 신영증권은, 1971년 현 경영진이 인수한 이래 50년 연속흑자라는 유례없는 기록을 이어나가고 있습니다.
신즉근영(信則根榮)의 경영이념을 바탕으로 안정적이고 다변화된 수익기반을 통해 지속적인 수익과 우량한 재무건전성을 창출하고 있습니다.

회 사 명	신영증권
대 표 이 사	원종석, 황성엽
설 립 일	1956.02.25
상 장 일	1987.08.24
자 본 금	822억
자 기 자 본	1조 2,704억 (2021.03기준)

발행주식수	보통주 9,386,237주 우선주 7,053,763주
주요계열사	신영자산운용 (자본금 320억, 지분율 85.9%) 신영부동산신탁 (자본금 1,000억, 지분율 55.1%)
국내지점망	10개 (2021.05기준)
총임직원수	653명 (2021.05기준)
본점소재지	서울특별시 영등포구 국제금융로 8길 16, 신영증권 빌딩
기업신용등급	AA-





Network

지점현황

Seoul

영업부	서울 영등포구 국제금융로8길 16, 신영증권빌딩 3F
대 치	서울 강남구 남부순환로 2912, 그랑프리엔 2F
명 동	서울 중구 명동길 60, T-avenue 6F
반 포	서울 서초구 잠원로 24, 반포자이프라자 3F
압구정	서울 강남구 압구정로 160, 제성빌딩 2F

Region

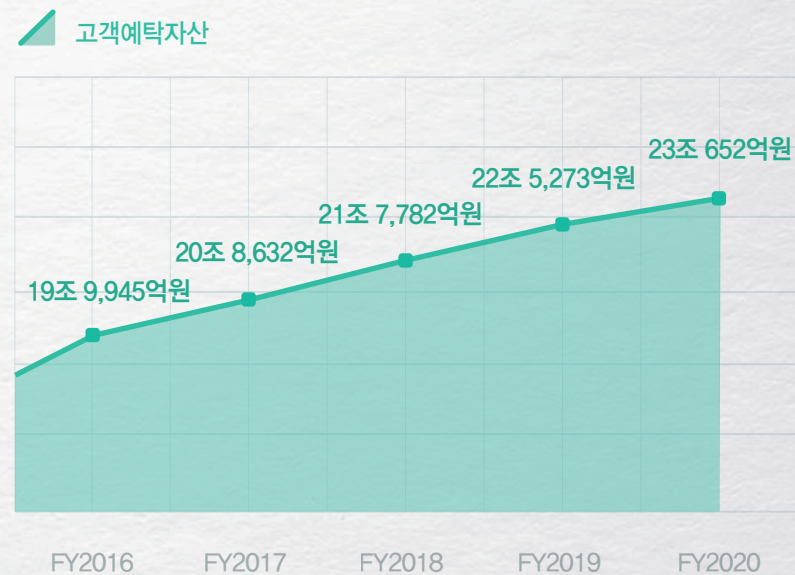
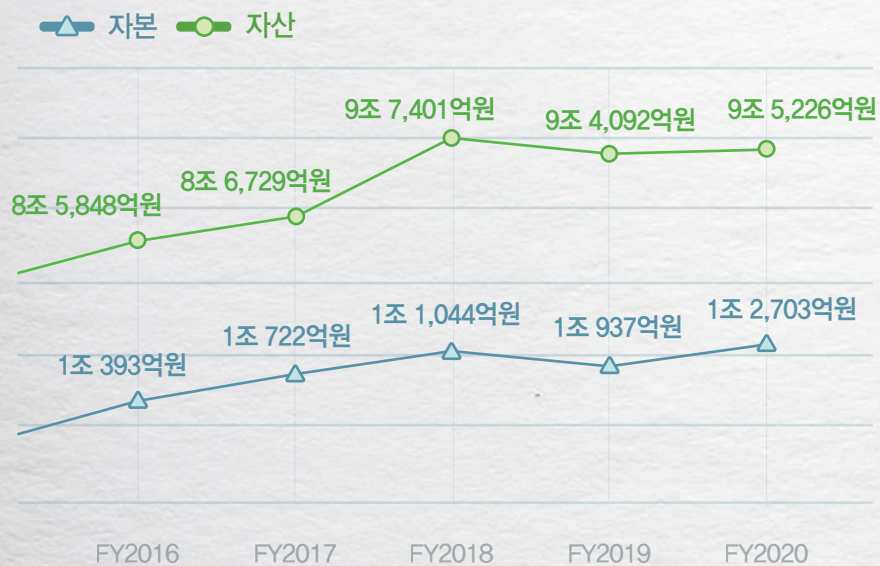
광 주	광주 남구 봉선로 164, 삼환빌딩 5F
대 구	대구 수성구 달구벌대로 2397, KB손해보험빌딩 2F
대 전	대전 서구 대덕대로 226, 명동프라자 4F
서 면	부산 부산진구 가야대로783-1, 대호빌딩 2F
해운대	부산 해운대구 해운대해변로 154, 마리아센터 2F

APEX FAMILY OFFICE

서 울	서울 영등포구 국제금융로 8길 16, 신영증권빌딩 11F
부 산	부산 해운대구 달맞이길 143, 신영증권빌딩 6F

Financial Highlights

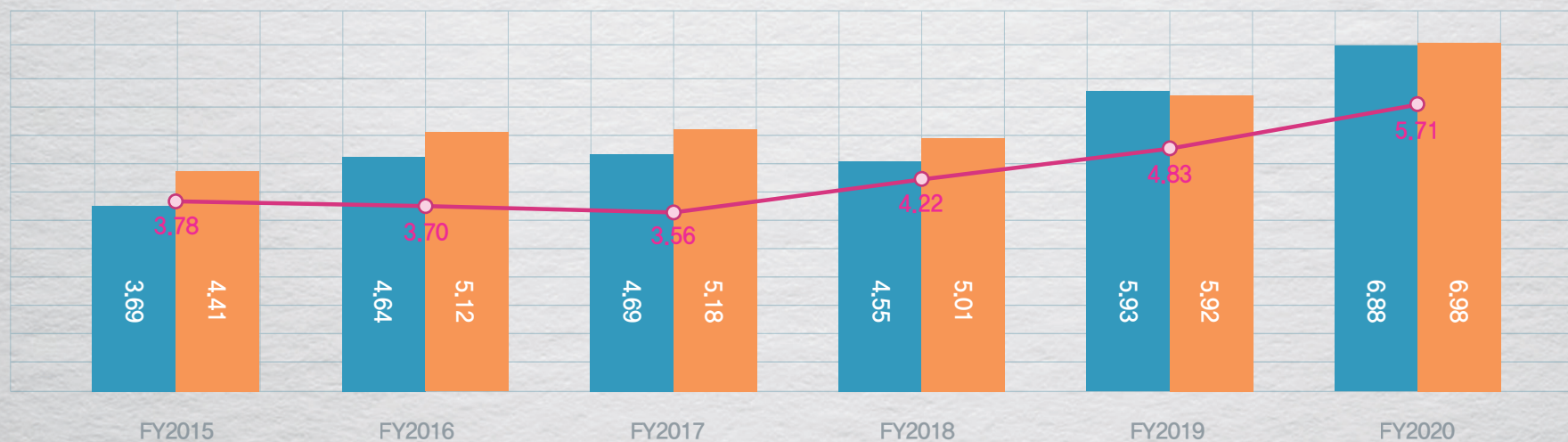
재무 하이라이트



배당수익률 추이

보통주 우선주 증권사 평균

단위 : (%)



따뜻한 마음을 통한 희망 나누기

매년 가을에 시행되는 신영증권의 대표적인 사회공헌 활동인 '나눔 트레킹'을 통해 임직원 간의 화합을 도모하고 있으며, 소외계층을 위한 성금도 함께 모금해 복지단체에 기부하고 있습니다. 또한, 어린이 재활병원 건립을 위한 기부금을 푸르메재단에 전달한 바 있으며, 직원들의 자발적인 참여로 다양한 봉사활동 역시 활발하게 펼치고 있습니다. 연말 나눔 행사인 저소득 독거노인을 위한 '사랑의 연탄배달', 월간 행사인 사내 동호회 '희망 나누기'의 점심 나눔 봉사 활동 등 따뜻한 마음을 나누고 있습니다.

아름다운 문화를 통한 행복 나누기

신영증권은 문화예술을 통한 소통과 나눔도 중요한 사회 공헌이라는 생각 아래 문화예술 활동에 대한 후원을 매년 활발하게 시행하고 있습니다. 국내 최고의 예술인 양성기관인 한국예술종합학교와 유니버설발레단 등 다양한 문화예술 단체에 정기적으로 후원금을 전달하여 문화예술산업의 진흥에 기여하고 있습니다. 아울러 2006년 '루브르박물관전' 부터 미술 전시 후원을 시작해 '오르세미술관전', '퐁피두센터 특별전' 등 세계적인 미술관전부터 다양한 주제의 현대 미술전 까지 꾸준히 지원을 이어가고 있습니다.

문화공연사업과 사회공헌 활동

2018년 피아니스트 김대진 교수의 개관 기념 공연을 시작으로 '신영체임버홀'은 지난 3년간 국내 최고 공연장에 버금가는 공연 라인업을 완성하며 클래식 마니아들 사이에서도 입소문을 타고 있습니다. 최고의 바이올린 여제 '힐러리 한', 전설의 피아니스트 '당타이손', 현재 가장 주목받는 바이올리니스트 '레이첼' 등 대형 스타들의 초청 공연으로 신영체임버홀의 품격을 각인시킬 수 있었습니다. 또한, 예술의 전당과 제휴 협약을 통해 무료로 상영하는 'SAC on Screen', VIP 고객들을 대상으로 진행되는 '신영 컬처클래스' 등 다채로운 콘텐츠로 관객들을 만나고 있습니다.



Meet the Artist

기획공연 라인업 (2018.10~2021.7)



2018.10.01
기타리스트 데이비드 러셀



2018.11.09
바이올리니스트 레이 첸



2018.11.23
피아니스트 선우연



2019.04.26
피아니스트 당 타이 손



2019.04.30
바이올리니스트 알레나 바예바 &
피아니스트 바딤 콜로덴코 듀오



2019.05.25
플루티스트 패트릭 갈루아



2019.05.31
바이올리니스트 김재영



2019.06.11
피아니스트 백현선



2019.06.26
첼리스트 심준호



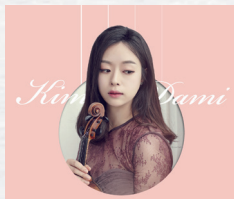
2019.07.10
피아니스트 케빈 케너



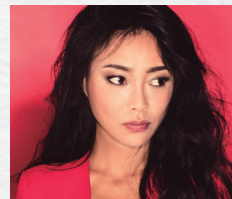
2019.09.01
노부스 콰르텟



2019.09.19
소프라노 강혜정



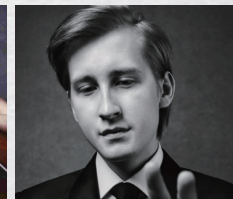
2019.10.10
바이올리니스트 김다미



2019.10.25
바이올리니스트 윤소영



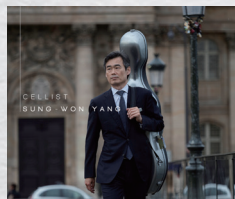
2019.11.29
바이올리니스트 원형준 &
첼리스트 이윤주 듀오



2019.12.03
피아니스트 드미트리 마슬레예프



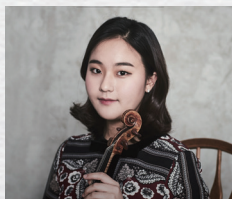
2019.12.04
바이올리니스트 조진주



2020.01.15
첼리스트 양성원



2020.01.31
바이올리니스트 크리스텔 리



2020.02.10
바이올리니스트 임지영



2020.02.18
플루티스트 파올로 타발리오네



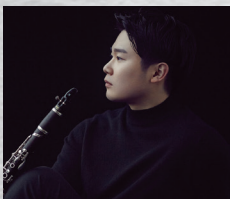
2020.06.04
오보이스트 함경



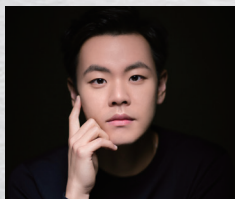
2020.07.03
바이올리니스트 장유진



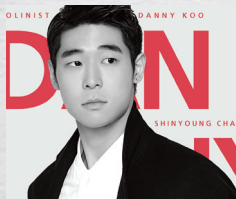
2020.07.28
비올리스트 박경민



2020.08.06
클라리네티스트 김한



2020.09.24
피아니스트 김태형



2021.03.12
바이올리니스트 대니 구



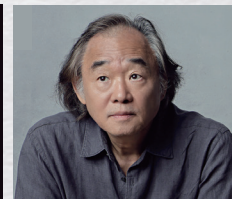
2021.03.30
소프라노 홍혜란



2021.04.07
피아니스트 박종해



2021.07.19
호른리스트 김홍박



2021.07.27
피아니스트 백건우



SHINYOUNG
CHAMBERHALL

Awards & Recognitions

수상경력 (2015-2021)



50년 연속흑자 달성 (2021.03.31)

신영증권은 2020 사업연도에도 1,691억원의 당기순이익을 달성, 50년 연속흑자 전통을 이어가게 되었습니다. 안정적인 수익구조와 우수한 재무건전성을 바탕으로 현재 AA- 신용평가 등급을 유지하고 있습니다.



창립 65주년 (2021.02.25)

1956년 2월 25일 설립된 신영증권은 '고객의 믿음을 바탕으로 고객과 함께 성장'하며 올해 65주년을 맞았습니다. 앞으로도 차별화된 역량과 성과로 우리나라 금융산업의 경쟁력을 한층 높여가겠습니다.



최우수 펀드판매사 선정 (2021.02.02)

한국금융투자자보호재단이 실시한 '2020 펀드 판매회사 평가' 결과, 신영증권이 '최우수 펀드판매사'로 선정되었습니다. 2007(모범), 2011, 2012, 2013, 2015, 2016, 2017, 2018년에 이어 9회째 펀드 상품에 대한 전문성과 펀드 선별 능력에서 높은 점수를 받았습니다.



가장 신뢰받는 기업상 수상 (2015.09.23)

한국경영인협회가 주최하는 '대한민국 가장 신뢰받는 기업상'에 신영증권이 2년 연속 수상하였습니다. 이 상은 기업의 투명성과 고객 만족경영 등을 평가하는 상으로 신영증권은 2005, 2009, 2014년에 이어 4회째 수상하는 영예를 안았습니다.



1956년 설립 이래 65년째 한결같이 “신뢰가 곧 회사 번영의 근간”이라는
‘신즉근영(信則根榮)’의 경영이념을 바탕으로 내실 경영을 실천해 온 신영증권.

50년 연속흑자와 배당, 주당순자산, 주당순이익, 유보율 등 회사의 수익성과
안정성을 나타내는 주요 경영지표의 상위권 유지는 신영증권의 자랑이자
저력이라고 할 수 있습니다.

차별화된 역량과 성과로 늘 고객과 주주가치 제고를 위해 노력하여 명실공히
우리나라 증권사의 자부심으로 확고히 자리매김 해 나갈 것입니다.

Sincerely Yours

